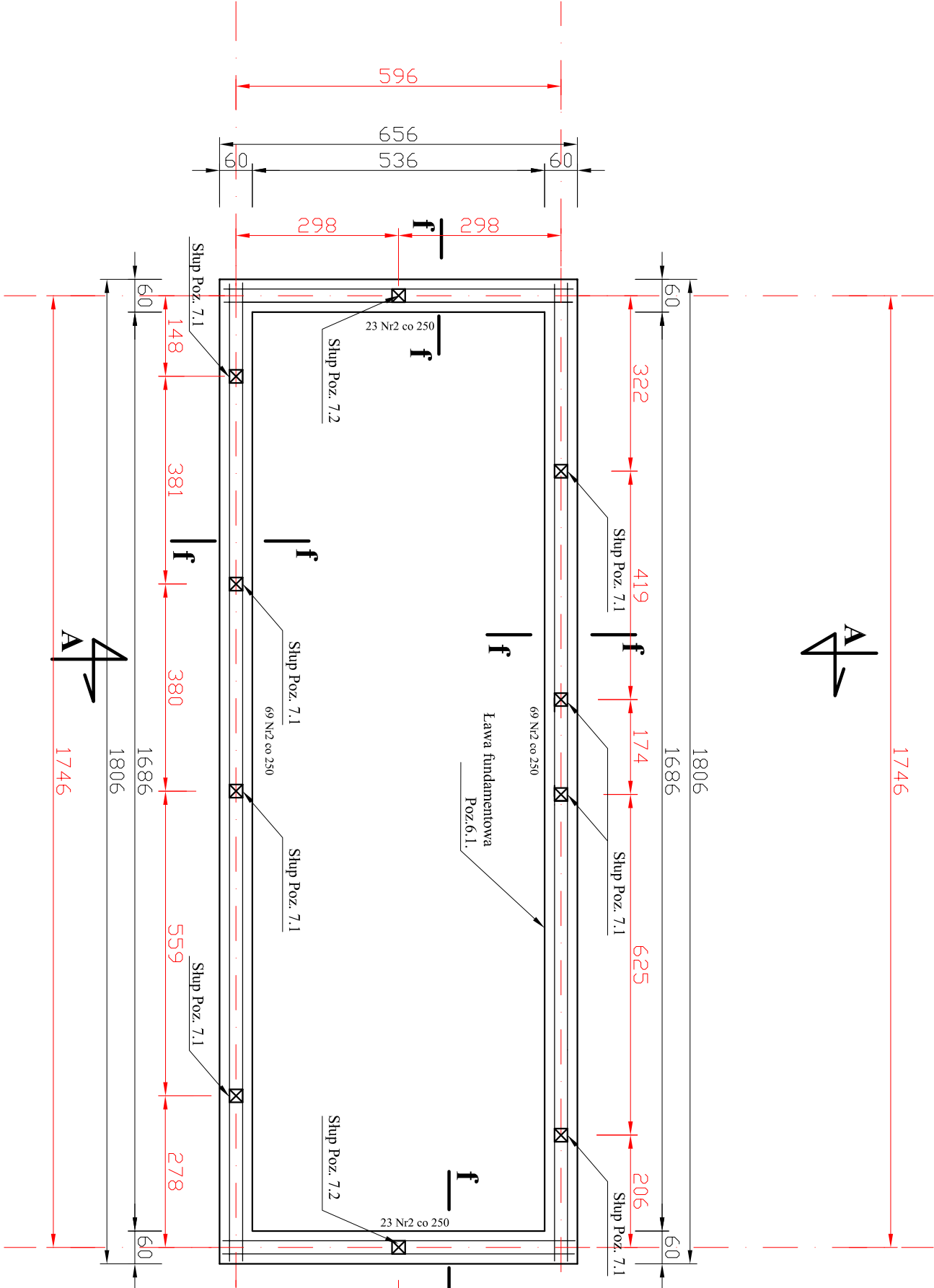
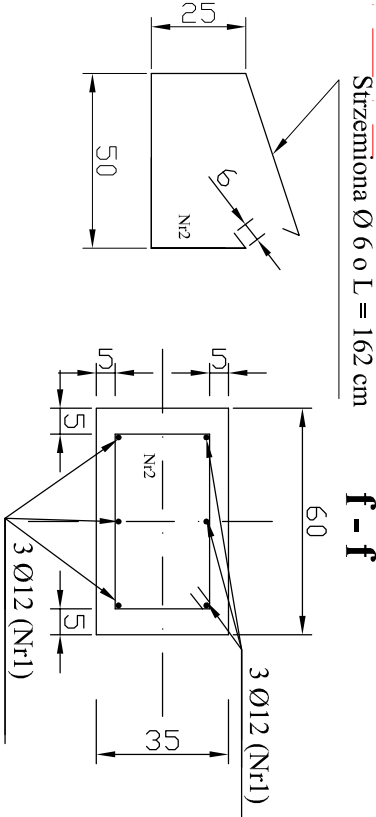
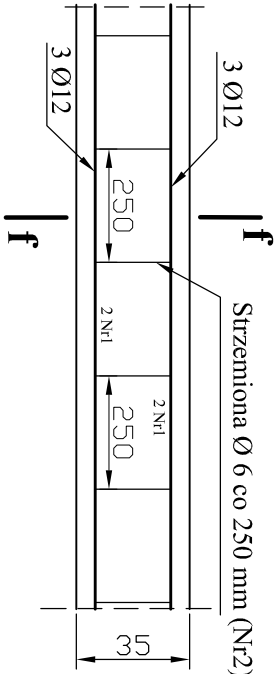


RZUT FUNDAMENTÓW
SKALA 1:100

Poz.6.1 Ława
fundamentowa

Skala 1:20

f-f



BETON B20 (C16/20)
KLASA EKSPozyCJI XC2
OTULINA 30 mm
STAL A-III (RB 400 W)
A-I (PB 240) -
strzemiona

WYKAZ ZBROJENIA ORAZ BETONU FUNDAMENTÓW

Lp.	SYMBOL	LICZBA /szt./	WYMIARY PRĘTA L/m/	ŚREDNICA /mm/	MAŁA PRĘTA /kg/m	MAŁA OGÓŁEM /kg/
1	Nr 1 RB400W	-	300	Ø12	0,888	266,40
2	Nr 2 PB 240	184	1,62	Ø6	0,222	66,18
OGÓŁEM kg						332,58
BETON B20 (C16/20) m³						3,50
Ława fundamentowa						9,90
OGÓŁEM m³						3,50

Opis i adres inwestycji:	Utworzenie Centrum aktywnego wypoczynku i sportów wodnych w Gminie Książki, na działkach nr: 540/1, 551, 552, położonych w obrębie geodezyjnym Osieczek, gmina Książki.				
Inwestor i adres:	Gmina Książki ul. Bankowa 4, 87-222 Książki				
Treść rysunku:	Rzut fundamentów – budynek sanitarny				
Projektant architektoniczny:	tech. Jerzy Tęcza upr. nr BP-RN-V/60/TO/81	Data:	Skala:	Nr rysunku:	
Projektant konstrukcyjny:	mgr inż. Radosław Roszkowski upr. bud. nr KUP/0127/PWOK/09	01.2020	1:100	6	